

1 Настройка программного СКЗИ

1.1 Для СКЗИ «С-Терра Клиент ST KC1»

1.1.1 Установка СКЗИ на Рабочее место

Требования к установленному ПО: Windows 8/8.1/10, права администратора для установки СПО. В случае, если на компьютере установлено антивирусное ПО, перед установкой СКЗИ его необходимо отключить. После успешной установки и подключения к сети, можно включить обратно.

1.1.2 Настройка СКЗИ

1. Распаковать полученный пакет (s-terra client) в каталог C:\STS\ (см. рис. 1,2), при распаковке ввести пароль, указанный в файле pass_clientXXXX.txt (см. рис. 3)

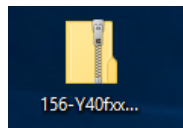


рис. 1

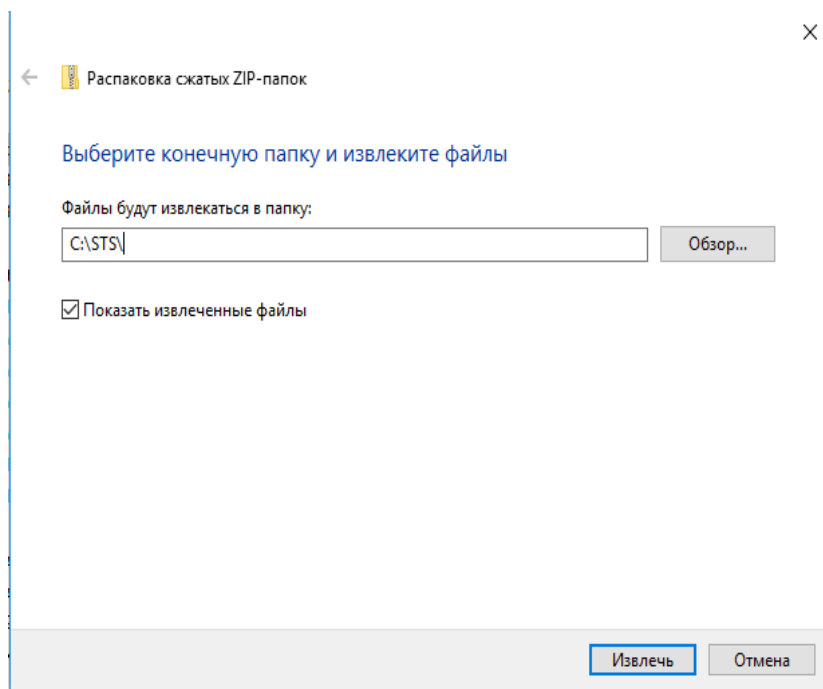


рис. 2

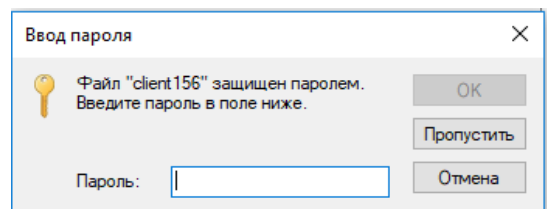


рис. 3

2. Перейти в каталог C:\STS\, где правым щелчком открыть меню файла install_as_admin.bat и выбрать «Запуск от имени администратора» (см. рис. 4)

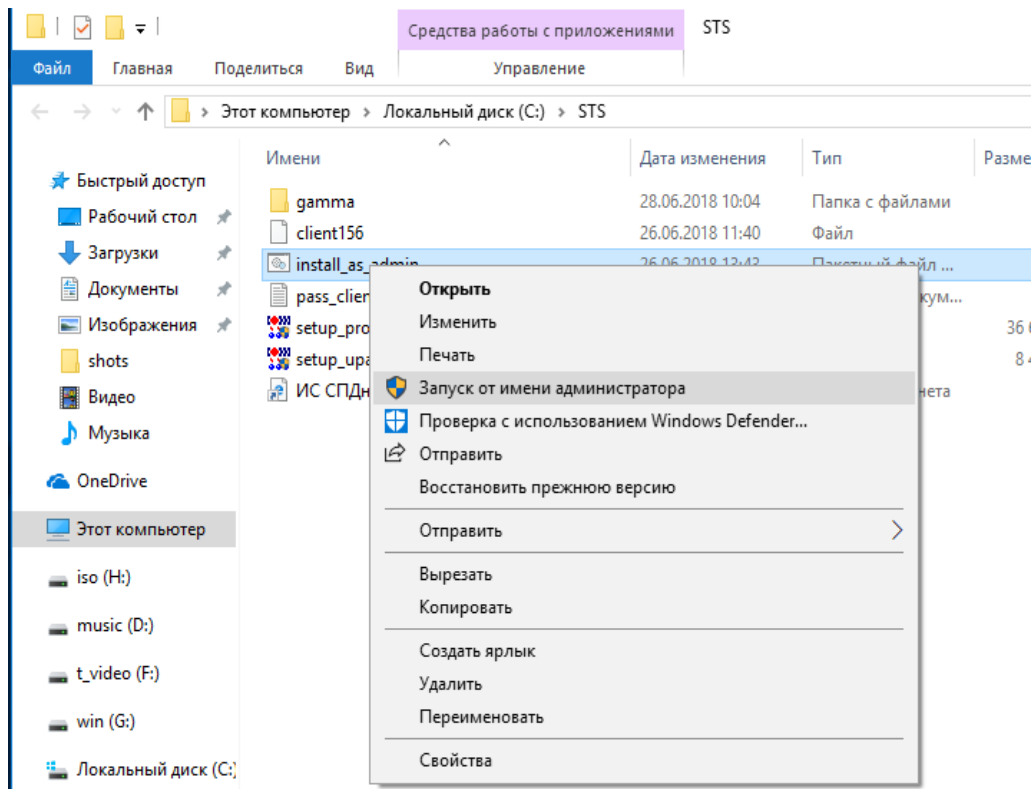


рис. 4

3. В процессе инсталляции подтвердить установку драйвера сетевого адаптера при помощи кнопки «Установить» (см. рис. 5,6), а также положительно ответить на вопрос о доступе программы в интернет.

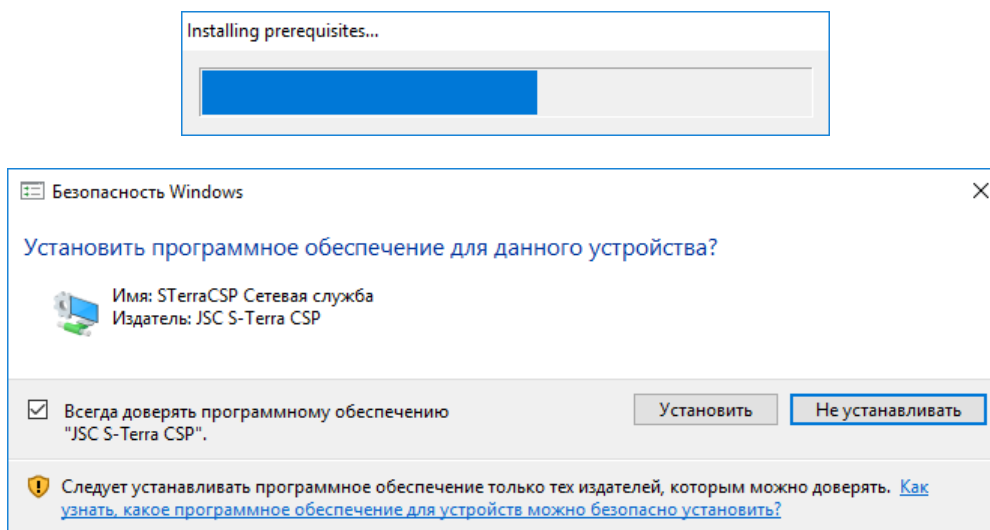


рис. 5,6

4. Обратите внимание! После завершения установки перезагрузка компьютера не требуется.

1.1.3 Настройки ПК и СКЗИ при замене клиентом ПК. Переустановка программы.

При замене ПК новый ПК должен соответствовать требованиям п. 1.1.1. Настройку СКЗИ произвести в соответствии с п. 1.1.2.

При возникновении ошибок следует войти в «Управление компьютером» - «Диспетчер устройств» и удалить сетевой адаптер «IKEcfg virtual network interface» (см. рис. 7). После чего повторить п. 2 из п.1.2.2.

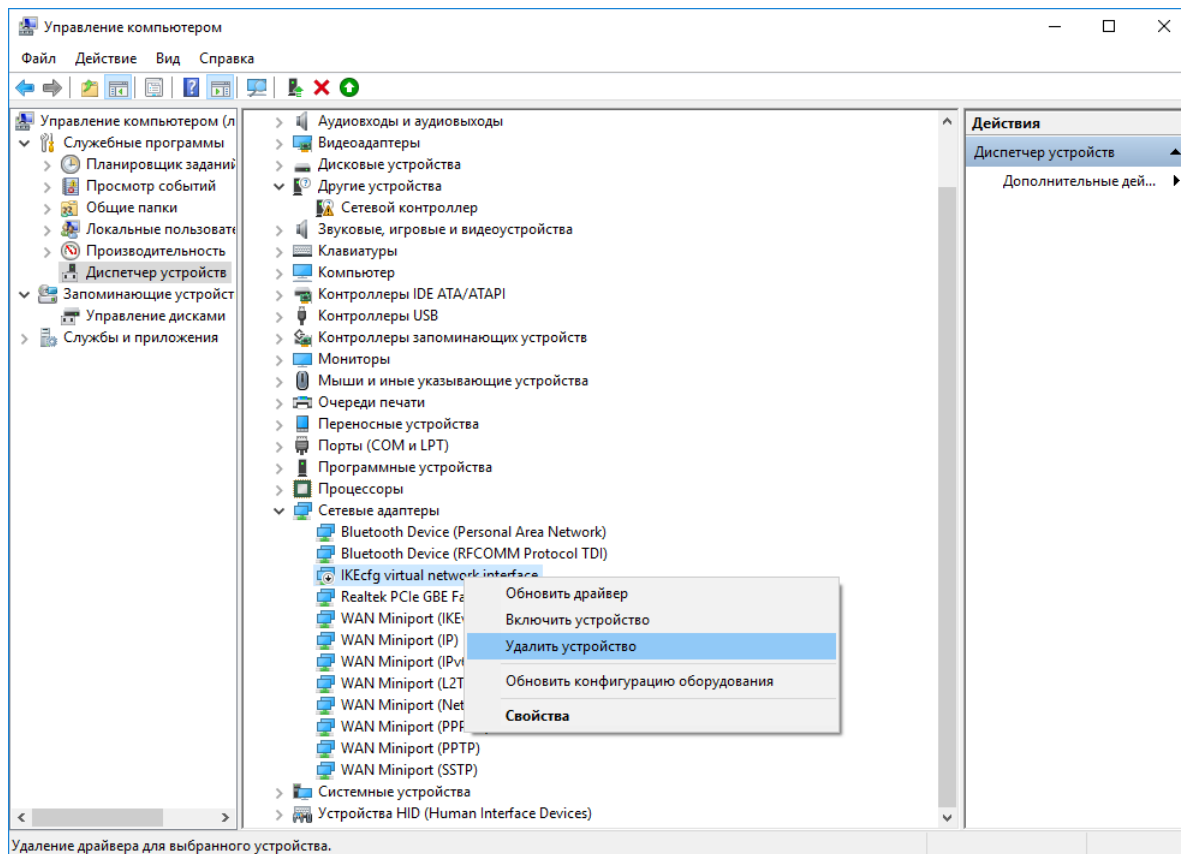


рис. 7

2 Подключение к защищенной сети и отключение от нее (создание и завершение сеанса связи)

2.1 Для СКЗИ «-Терра Клиент ST KC1»

1. В панели задач, которая, как правило, отображается в правом нижнем углу рабочего столба, следует найти значок VPN-соединения (см. рис. 8)

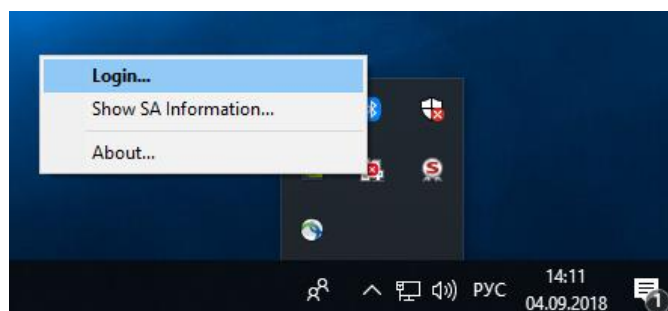


рис. 8

2. Правой кнопкой мыши открыть меню и выбрать «Login», после чего в открывшемся окне (см. рис. 9) в поле «Name» ввести значение «user» и нажать «OK».

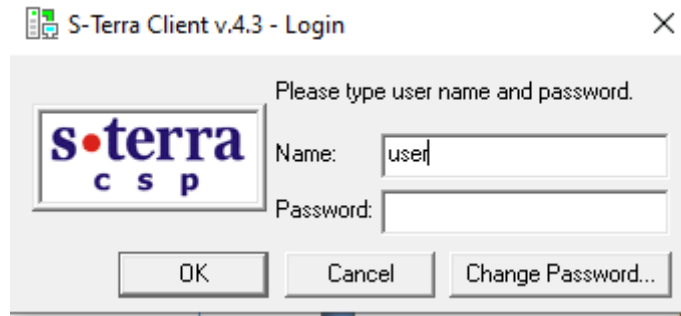


рис. 9

3. При успешном соединении значок изменит вид на (рис.10), а при выборе пункта «Show SA Information» в нижней части окна будет строка с локальным и удалённым адресом (см. рис. 11).

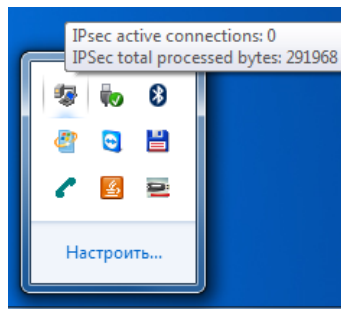


рис. 10

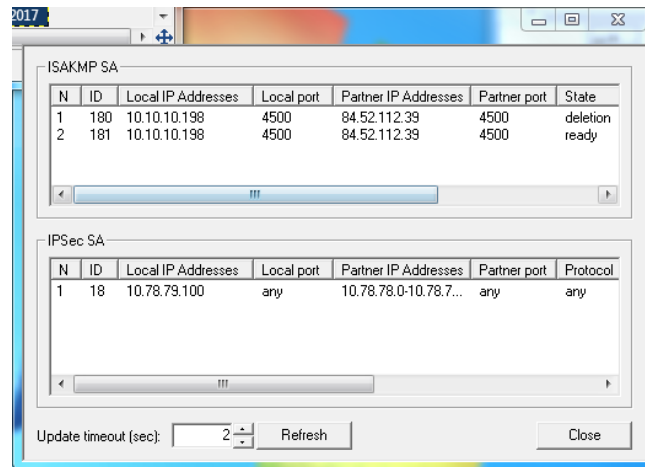


рис. 11

4. Для отключения от сети выбрать пункт «Logout»